

SIMULADO SOBRE ED. INFANTIL

1)(Banca: IBADE) Atividades desenvolvidas através de agrupamentos produtivos provocam no aluno uma postura:

- A) imperativa.
- B) ativa.
- C) introspectiva.
- D) passiva.
- E) reativa.

2)(Banca: FGV) Leia o fragmento a seguir.

“Em linhas gerais significa, na leitura, a capacidade de decodificar os sinais gráficos, transformando-os em sons, e na escrita, a capacidade de codificar os sons da fala, transformando-os em sinais gráficos.”

O fragmento acima representa o conceito de:

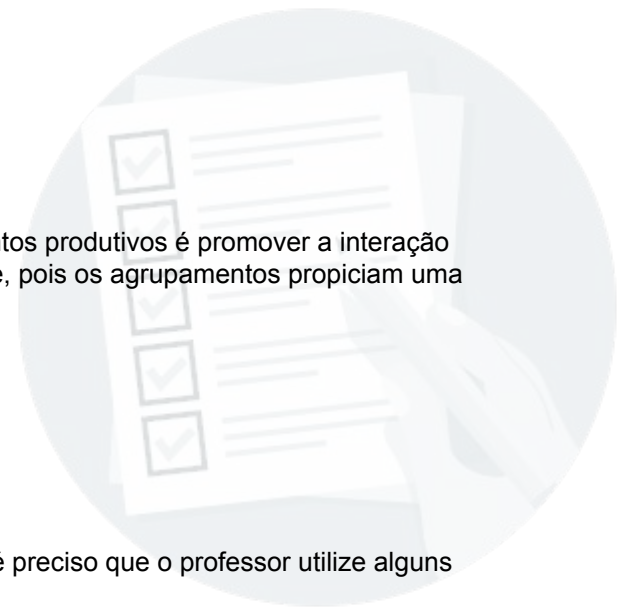
- A) alfabetização.
- B) grafema.
- C) numeramento.
- D) fonema.
- E) alfabeto.

3)(Banca: IBADE) Um dos benefícios de se trabalhar com agrupamentos produtivos é promover a interação entre os alunos e deixá-los mais à vontade para aprender. Isso ocorre, pois os agrupamentos propiciam uma troca de saberes:

- A) verticalizada.
- B) mecanizada.
- C) horizontalizada.
- D) desinteressada.
- E) descontextualizada.

4)(Banca: IBADE) Para realizar agrupamentos produtivos em turma, é preciso que o professor utilize alguns critérios, como unir os estudantes com habilidades:

- A) diferentes, porém próximas, de modo a se complementarem.
- B) iguais, de forma que todos façam o mesmo trabalho.
- C) distantes, para que cada um possa cumprir uma etapa do trabalho sozinho.
- D) idênticas, para que os componentes possam competir entre si.
- E) aleatórias, pois não importa em que estágio do conhecimento se encontram.



SIMULADO SOBRE ED. INFANTIL

5)(Banca: FGV) Em uma sala de alfabetização, a professora escreveu as seguintes palavras no quadro negro (lousa):

CABELU – LIVRU – SAPATU

Com relação às possibilidades de trabalho pedagógico, analise as afirmativas a seguir.

I. No caso da alfabetização, o erro não deve ser a base do trabalho pedagógico, e a exposição dos alunos a palavras escritas deve ser evitado.

II. O trabalho envolve a exploração das variações sonoras do O-U de forma que os alunos reconheçam que alguns grafemas representam o mesmo valor sonoro.

III. Atividades parecidas poderiam ser desenvolvidas com palavras com as vogais E-I.

Assinale:

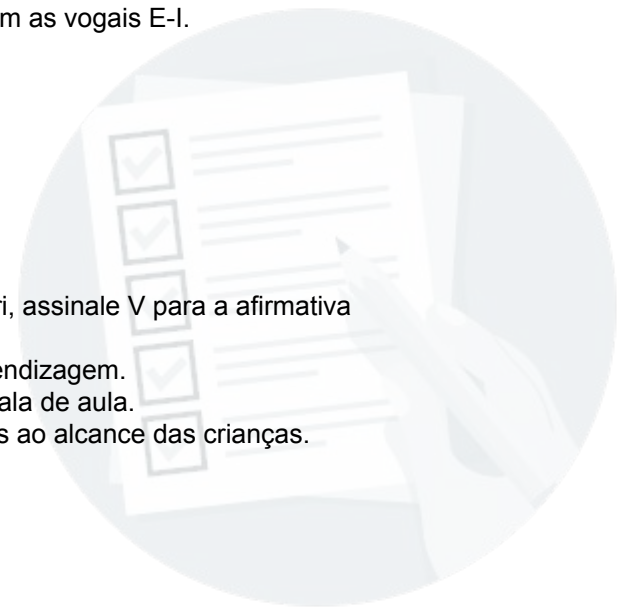
- A) se somente a afirmativa I estiver correta.
- B) se somente a afirmativa II estiver correta.
- C) se somente a afirmativa III estiver correta.
- D) se somente as afirmativas II e III estiverem corretas.
- E) se todas as afirmativas estiverem corretas.

6)(Banca: FGV) Com relação às características do Método Montessori, assinale V para a afirmativa verdadeira e F para a falsa.

- () A criança é o centro da aprendizagem e a atenção é o foco da aprendizagem.
- () Os materiais didáticos e os jogos lúdicos são muito utilizados em sala de aula.
- () A sala de aula deve ser organizada de forma circular, com materiais ao alcance das crianças.

As afirmativas são, respectivamente:

- A) F, V e F.
- B) V, V e F.
- C) V, V e V.
- D) F, V e V.
- E) F, F e F.



SIMULADO SOBRE ED. INFANTIL

7)(Banca: FGV) O trabalho na classe do 2º ano do Ensino Fundamental é sobre o uso do til e os alunos estão recortando frases de jornais e revistas que contenham palavras com til.

Analise os exemplos a seguir de algumas frases recortadas:

1. O meu suco preferido é o de maçã.
2. Minha irmã é genial.
3. O pião roda rápido.
4. Joana ganhou três balões.

Com relação à proposta pedagógica, assinale V para a afirmativa verdadeira e F para a falsa.

- () As frases 1 e 2 pertencem ao mesmo grupo com palavras com um som de ã (an) pronunciado pela boca.
- () A frase 3 indica que o ão pode ser antecedido por vogal ou consoante.
- () A frase 4 mostra que ões indicam sempre plural.

As afirmativas são, respectivamente:

- A) F, V e F.
- B) F, V e V.
- C) V, V e F.
- D) V, V e V.
- E) F, F e F.

8)(Banca: CESPE/CEBRASPE) As Diretrizes Curriculares Nacionais (DCN) fixadas pelo Conselho Nacional de Educação (CNE) estabelecem referências para a educação infantil, o ensino fundamental e o ensino médio. Acerca desse assunto, julgue o item a seguir.

As DCN são normas indicativas e facultativas criadas para orientar os currículos escolares da educação básica brasileira.

- () Certo
- () Errado



SIMULADO SOBRE ED. INFANTIL

9)(Banca: CESPE/CEBRASPE) As Diretrizes Curriculares Nacionais (DCN) fixadas pelo Conselho Nacional de Educação (CNE) estabelecem referências para a educação infantil, o ensino fundamental e o ensino médio. Acerca desse assunto, julgue o item a seguir.

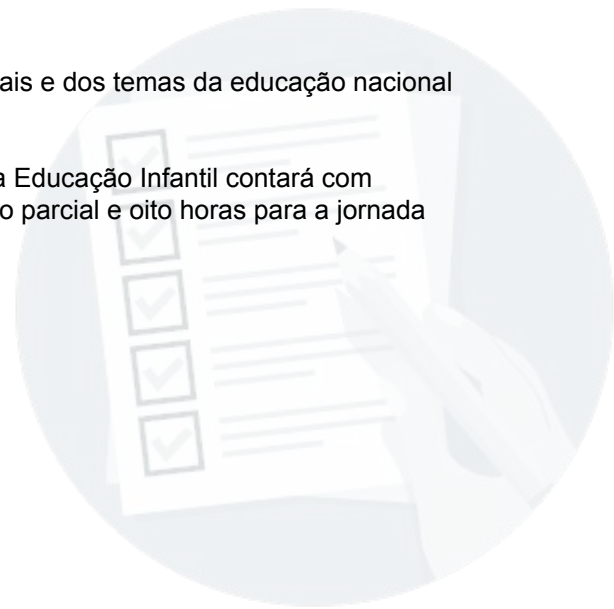
As DCN foram criadas para assegurar uma formação básica comum para a educação básica brasileira e, para isso, orientam os currículos e os seus conteúdos mínimos.

- Certo
 Errado

10)(Banca: Quadrix) Julgue o item subsequente acerca das bases legais e dos temas da educação nacional e distrital.

Segundo a Lei de Diretrizes e Bases da Educação Nacional (LDBN), a Educação Infantil contará com atendimento à criança de, no mínimo, quatro horas diárias para o turno parcial e oito horas para a jornada integral.

- Certo
 Errado



MAIS DE 5 MIL QUESTÕES POR ASSUNTO: <https://questoesconcursopedagogia.com.br/mais1200questoes/>

ESTÁ PREPARANDO PARA CONCURSOS E SELEÇÕES?

Precisa de Cursos Gratuitos?

Precisa de Certificados Para Provas de Títulos?

E resolver muitas questões?

CONHEÇA CURSOS PREPARATÓRIOS GRATUITOS!

<https://superpreparadocursos.com.br/preparatorio/>

Conheça o Material com Mais de 5000 Questões:

<https://questoesconcursopedagogia.com.br/mais1200questoes/>

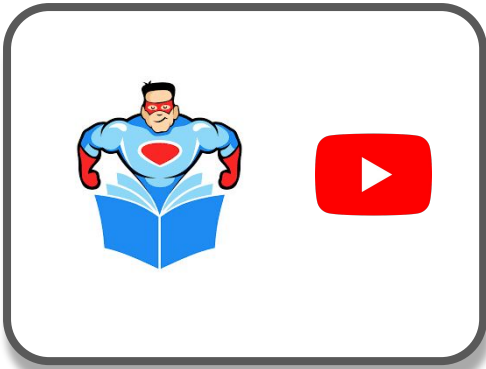


GABARITO:

1. B
2. A
3. C
4. A
5. D
6. C
7. B
8. ERRADO
9. CERTO
10. ERRADO

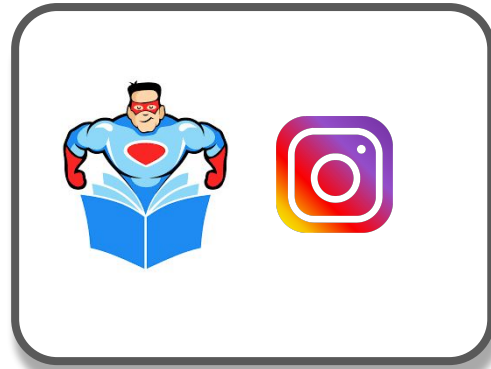


MAIS DE 5 MIL QUESTÕES POR ASSUNTO: <https://questoesconcursopedagogia.com.br/mais1200questoes/>



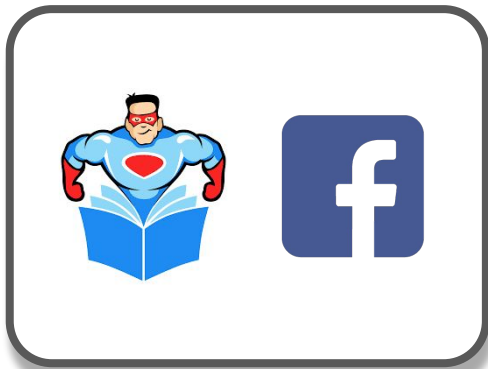
CANAL SUPER PREPARADO

<https://www.youtube.com/channel/UC7tIsrj35rhTHaxCYYgRhbQ>



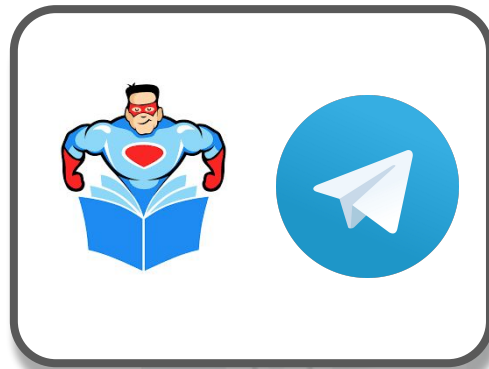
NOSSO INSTAGRAM

https://www.instagram.com/professor_super_preparado/



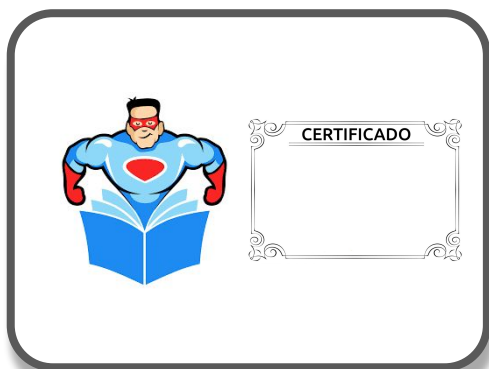
GRUPO FACEBOOK

<https://www.facebook.com/groups/2020218781542603>



GRUPO TELEGRAM

<https://t.me/joinchat/TWNmYrXYsxf2tkTj>



CURSOS GRATUITOS

<https://superpreparadocursos.com.br/>



OUTROS MATERIAIS

<https://professorpreparado.com.br/mais-materiais/>



MAIS DE 5 MIL QUESTÕES POR ASSUNTO: <https://questoesconcursopedagogia.com.br/mais1200questoes/>